



防災ダム事業の概要

豪雨や大規模地震による農業用ため池の決壊は、農業施設をはじめ、一般家屋や公共施設等、広範囲に甚大な被害を与えるものと想定されています。これらに対する予防対策の一環として、県は被害の影響の大きいため池を「防災重点ため池」に指定し、当事業により順次改修しています。

採択要件

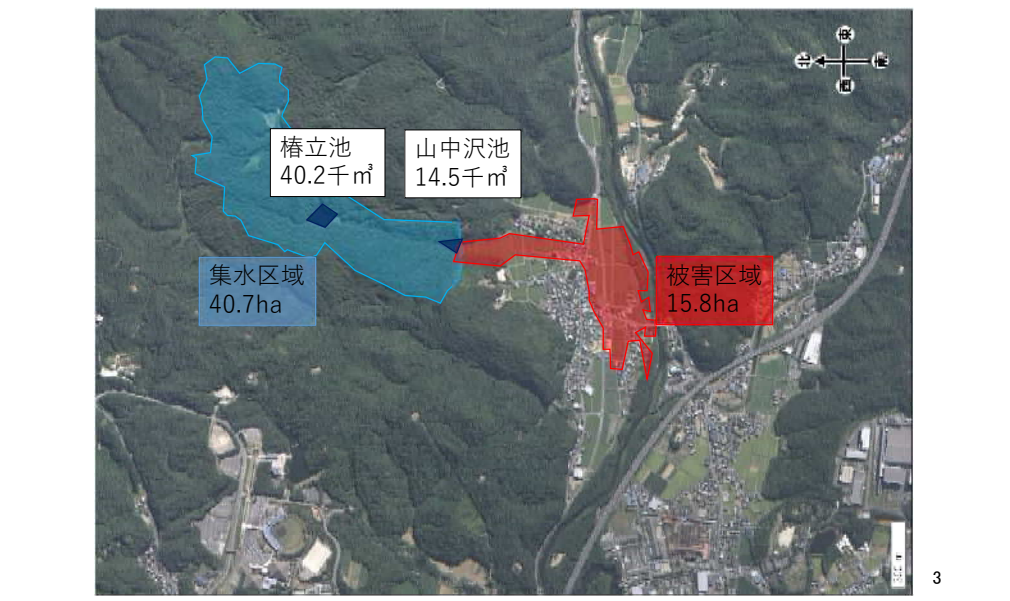
- ・ 防災受益面積
- ・ 農外被害額
- ・ かんがい受益面積
- ・ 総事業費
- ・ その他



事業箇所（位置図）

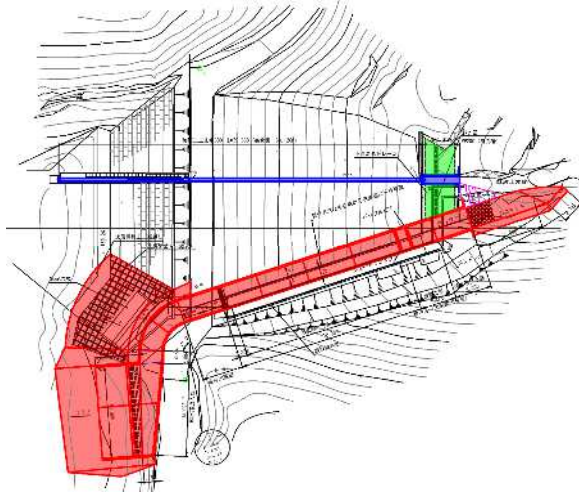


事業箇所（詳細図）



整備概要（椿立池）

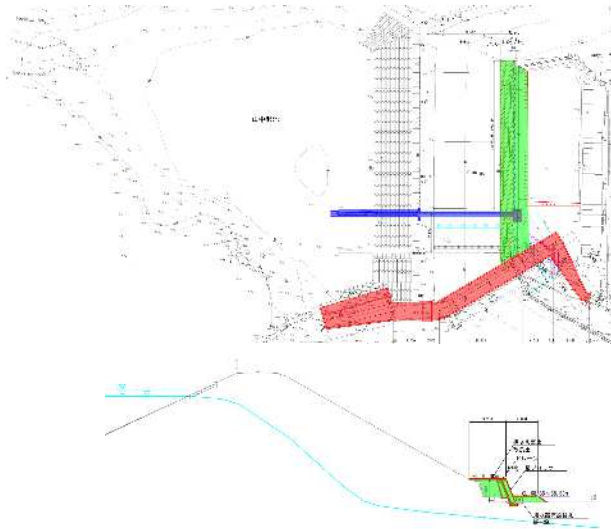
施設名	判定項目	判定結果	対策
堤体	漏水	一部湿潤	ドレーン設置
	余裕高	○	—
	安定性	○	—
洪水吐	老朽化	○	—
	水理検討	×	改修
取水施設	水理検討	○	—
	構造検討	×	改修
緊急放流	—	—	既設流用



4

整備概要（山中沢池）

施設名	判定項目	判定結果	対策
堤体	漏水	○	—
	余裕高	○	—
	安定性	×	下流押え盛土
洪水吐	老朽化	○	—
	水理検討	×	改修
取水施設	水理検討	○	—
	構造検討	×	改修
緊急放流	—	—	新設



5

検討課題

○進入路について

- 経済的ではあるが、住宅街を走行するルート
- 住宅街は避けられるが、山を伐採、盛土するルート



or



6



ご静聴ありがとうございました！