

# MARUEI's Pick Up 特別号

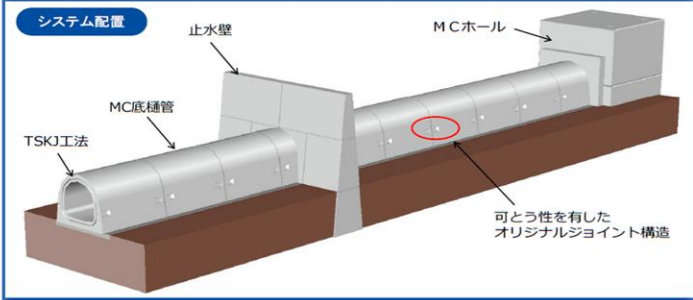
[Ver.2.2]



柔構造耐震性を有した安全・安心な「ため池整備」を実現!

## MC底樋システム

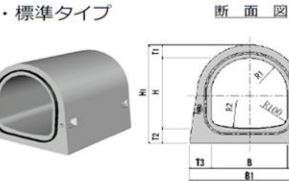
柔構造耐震性を有した「MC底樋システム」は、フルプレキャスト化による工期短縮が図れるシステムです。レベル1及びレベル2地震動やため池堤体の地盤変形にも柔軟に追従し、製品接合部の止水性能も確保できます。



### 特長

- 特長①** 製品接合部にTSKJ工法を採用し、抜出許容量：30mm、耐水圧：0.20MPaを確保。
- 特長②** 製品接合部に可とう性を有したオリジナルジョイント構造を採用し、地盤変形に追従、離脱抑制に効果を発揮。  
※注) 但し、想定沈下量の確認が必要となります。
- 特長③** 内空形状にアーチ形状を採用することで、維持管理作業が容易。
- 特長④** フルプレキャスト化により工期短縮を実現し、省人化にも貢献。

### MC底樋管 形状寸法

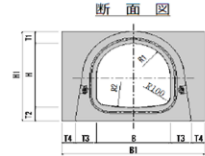
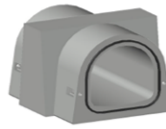


サイズ		寸法仕様 (mm)							参考質量 (kg)	
内幅B	内高H	T1	T2	T3	R1	R2	B1	H1	L	
800	800	150	170	230	400	1,600	1,260	1,120	1,500	2,190
1,000	1,000	150	220	230	500	2,000	1,460	1,370	1,500	2,910

丸栄コンクリート工業株式会社

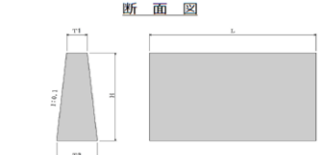
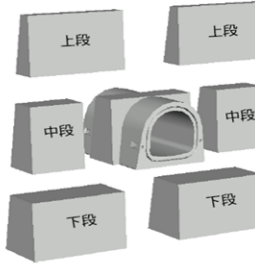
### MC底樋管 形状寸法

・止水壁接続タイプ



サイズ		寸法仕様 (mm)							参考質量 (kg)	
内幅B	内高H	T1	T2	T3	T4	R1	R2	B1	H1	L
800	800	150	170	230	100	400	1,460	1,120	1,500	2,730
1,000	1,000	150	220	230	100	500	2,000	1,660	1,370	3,650

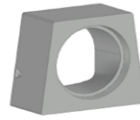
・止水壁ブロック



サイズ		寸法仕様 (mm)				参考質量 (kg)
内幅B	内高H	T1	T2	T3	L	
800	上段	1,000	200	400	1,630	1,200
	中段	1,120	400	624	900	1,260
	下段	1,000	624	824	1,630	2,890
1000	上段	1,000	200	400	1,730	1,270
	中段	1,370	400	674	900	1,620
	下段	1,000	674	874	1,730	3,280

・トランジションタイプ

鋼管差し込み式



鋼管当て込み式

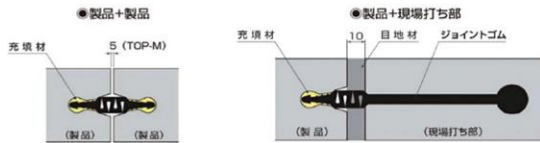


サイズ		接続方法	寸法仕様 (mm)							参考質量 (kg)		
内幅B	内高H		T1	T2	T3	R1	R2	B1	B2	H1	L	
800	800	当て込み	150	170	230	400	1,600	1,260	964	1,120	500	880
		差し込み	150	170	230	400	1,600	1,260	964	1,120	600	1,030
1,000	1,000	当て込み	150	220	230	500	2,000	1,460	-	1,370	500	1,190
		差し込み	150	220	230	500	2,000	1,460	-	1,370	600	1,410

### 製品接続部

▶ 止水性能

- TSKJ工法は、フレキシブルで止水性能に優れた経済的なジョイントが構築できます。
- コンクリートブロック毎にTSKJを配置して、地盤の流動化並びに地盤の不同沈下等に対して接続部が変位に追従します。
- 現場打ちとの接続部も片側止水板対応のジョイントゴムにより止水性能を確保できます。



▶ 挠み性能

- 大規模地震時では地盤の変形量も大きくなるため、耐震機能を有する底樋管は大きな地盤変形にも連続的に追従する構造が必要となります。
- MC底樋管は、1スパン長1.5mとし、躯体間を柔構造接続金具（離脱防止ジョイント）で連結することで、地盤の沈下変形に対してスムーズに追従可能な構造です。

施工時

変位時



製品継手部の可とう性により **地盤変位に追従**

**止水性と離脱防止機能** を確保



### 施工事例



### 施工歩掛

MC底樋管設置

名称	単位	数量
群品目	人	1.2
特殊作業員	人	0.8
普通作業員	人	2.5
バックホウ (カブレーン機能付)	日	0.5
カブレーンクレーン10t	日	-
掘削機 (内径1300mm)	%	42
設備費	%	33

止水壁設置

名称	単位	数量
群品目	人	0.4
特殊作業員	人	0.4
普通作業員	人	1.2
ラフドレンクレーン10t	日	0.4
掘削機	%	23
設備費	%	74

オリジナル歩掛

農林水産省土地改良工事精算基準 (土木工事)  
<平成27年版>ボックスカルバート機械版付 参照

丸栄コンクリート工業株式会社

https://www.maruei-con.co.jp

- 仙台支店 (仙台営業課) Tel: 022-716-7781
- 群馬支店 Tel: 0279-25-7030
- 甲府支店 Tel: 055-231-2055
- 豊橋支店 Tel: 0532-54-8741
- 西日本支店 Tel: 059-354-0235
- 姫路支店 Tel: 079-225-9320
- 岡山支店 (岡山営業課) Tel: 024-934-8313
- 東京支店 (東京営業課) Tel: 03-3252-5277
- 滋賀支店 Tel: 055-926-3811
- 豊田支店 Tel: 0545-35-6070
- 大坂支店 (大阪営業課) Tel: 06-6307-0480
- 広島支店 (広島営業課) Tel: 082-238-1290
- 北関東支店 (つくば営業課) Tel: 029-850-3517
- 千葉支店 Tel: 043-238-2451
- 静岡支店 Tel: 054-287-5088
- 一宮支店 Tel: 0566-43-5300
- 浜岡支店 Tel: 0749-54-1361
- 坂木支店 Tel: 028-839-7461
- 神前川支店 Tel: 049-252-0671
- 浜松支店 Tel: 053-460-6661
- 岐阜支店 (岐阜営業課) Tel: 058-363-0711
- 岐阜支店 (岐阜営業課) Tel: 075-265-2331
- 埼玉支店 (埼玉営業課・2課) Tel: 048-661-1700
- 静岡支店 (静岡営業課) Tel: 0537-72-2221
- 名古屋支店 (名古屋営業課) Tel: 052-950-3010
- 三島支店 (三島営業課) Tel: 0538-548-2721
- 西日本支店 (神戸営業課) Tel: 078-964-2118



浸水被害防止に向けた取組事例

## プレキャスト防水壁



製品名

プレキャストL型防水壁

サイズ

(H)3001800×(L)2000

工事名

成徳工事 仙井木川排水機場 (27県単災)

発注者

栃木県栃木土木事務所

製品仕様

L=100m

※期間  
栃木県小山市押切



丸栄コンクリート工業株式会社

## 浸水被害から施設を守る耐水化事業

事業概要

栃木県にある井内川(おまいさか)沿水圏は2015年関東・東北豪雨時に冠水したことにより、ポンプが赤湾停止して、流域内で浸水被害100ha、床上浸水69戸、床下浸水9戸の甚大な被害が発生しました。洪水ポンプの増設と扇形地の築造を計画すると共に、排水施設の浸水を防ぐため、施設外周に「プレキャストL型防水壁」が採用になりました。



プレキャストL型防水壁設置



設置状況

新築型

[H=1300]

プレキャストL型防水壁  
(H)1300×(L)2000



[H=1800]

プレキャストL型防水壁  
(H)1800×(L)2000



詳しい内容は、  
丸栄コンクリート工業まで  
お問い合わせください。



丸栄コンクリート工業株式会社

http://www.maruei-con.co.jp

本社(栃木県宇都宮市)

Tel:027-767-7101

宇都宮支店

Tel:027-767-7100

宇都宮支店

Tel:027-767-7101

宇都宮支店

Tel:027-767-7101

宇都宮支店

Tel:027-767-7101

宇都宮支店

Tel:027-767-7101

宇都宮支店

Tel:027-767-7101

宇都宮支店

Tel:027-767-7101

宇都宮支店

Tel:027-767-7101

宇都宮支店

Tel:027-767-7101

宇都宮支店

Tel:027-767-7101

宇都宮支店

Tel:027-767-7101

宇都宮支店

Tel:027-767-7101

宇都宮支店

Tel:027-767-7101

宇都宮支店

Tel:027-767-7101

宇都宮支店

Tel:027-767-7101

宇都宮支店

Tel:027-767-7101

宇都宮支店

Tel:027-767-7101

宇都宮支店

Tel:027-767-7101

宇都宮支店

Tel:027-767-7101

宇都宮支店

Tel:027-767-7101

宇都宮支店

Tel:027-767-7101

宇都宮支店

Tel:027-767-7101

宇都宮支店

Tel:027-767-7101

宇都宮支店

Tel:027-767-7101

宇都宮支店

Tel:027-767-7101

宇都宮支店

Tel:027-767-7101

宇都宮支店

Tel:027-767-7101